

COACHING POUR L'EMPLOI ET L'ENTREPRENEURIAT

INSERTION PROFESSIONNELLE POUR LES JEUNES DÉFAVORISÉS



Pays	Maroc - Rabat, Casablanca et Beni-Mellal
Durée	2021 - 2024
Partenaires	ANAPEC, Fondation Ababou, INSAF
Groupes cibles	Jeunes et les femmes socialement défavorisés

LE PROJET

L'objectif du projet est de permettre aux jeunes défavorisés du Maroc de s'insérer sur le marché du travail par l'emploi et l'auto-emploi afin de pourvoir par eux-mêmes à leurs moyens d'existence.

Les jeunes et les femmes socialement défavorisés sont exclus du marché du travail. Pour eux, le travail indépendant et l'entrepreneuriat constituent une **alternative prometteuse et viable**.

OBJECTIFS DU PROJET



Développement de modèles économiques inclusifs avec les acteurs du système. Le projet sélectionne, en étroite collaboration avec les parties prenantes, les sous-secteurs économiques ayant un potentiel d'(auto)-emploi pour les jeunes et femmes vulnérables. Les données récoltées sont cartographiées et intégrées dans le cadre des outils du cycle de coaching pour orienter le groupe cible et les coaches.



Introduction de la méthodologie du cycle de coaching pour emploi et l'entrepreneuriat. Le projet permet d'adapter la méthodologie du cycle de coaching au contexte marocain. En ancrant l'approche dans les institutions partenaires, des coaches sont formés pour mener à bien le cycle de coaching.

CONTEXTE

La situation du marché du travail au Maroc est caractérisée par une tendance persistante à la baisse de l'activité économique et du taux d'emploi, qui se situe aujourd'hui en dessous de 48% pour les jeunes âgés de 15 à 34 ans. La pandémie actuelle de COVID-19 renforce encore cette évolution. En particulier les jeunes et les femmes socialement défavorisés rencontrent des difficultés à s'intégrer au marché du travail.

C4EE est une méthodologie pour la transition de la scolarité au travail et le placement des jeunes sur le marché du travail. Elle offre de fortes probabilités de changer les moyens de subsistance et la croissance économique de diverses communautés, y compris les marginalisés, les migrants, les handicapés. La principale contribution est le soutien de l'employabilité et l'amélioration du comportement sur le marché du travail parmi les groupes cibles.



C4EE a un taux de placement de 60% pour le groupe cible ayant amélioré leur mentalité et leurs compétences sur la voie de l'intégration sur le marché du travail.

APPROCHE

En collaboration avec l'Université de Lucerne, Swisscontact a développé une méthodologie de coaching qui renforce les compétences des personnes marginalisées et facilite leur accès au monde du travail en intervenant à différents niveaux du processus d'intégration sur le marché du travail.

Par son **approche**, le projet soutient le renforcement des capacités de ses partenaires locaux à développer des modèles économiques inclusifs avec les acteurs du système.

Le projet permet d'adapter la méthodologie du **cycle de coaching au contexte marocain** et en ancrant l'approche dans les institutions partenaires. Les coaches sont formés pour mener à bien le cycle de coaching.

CYCLE DE COACHING POUR L'EMPLOI ET L'ENTREPRENEURIAT

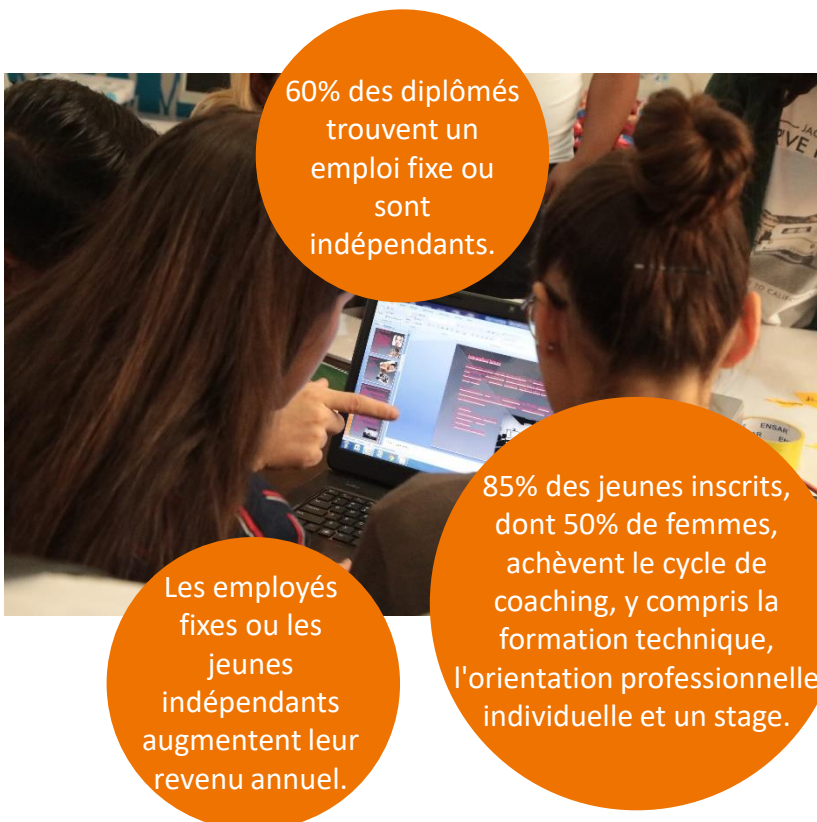


L'approche soutient non seulement l'acquisition des connaissances spécialisées dans le cadre de la formation de base et de la formation continue, mais aussi, de manière ciblée, celle des « soft skills ».

FACTEURS DE RÉUSSITE

C4EE favorise la formation pratique et soutient des concepts d'insertion professionnelle adaptés en utilisant les ressources locales existantes et en s'engageant auprès des parties prenantes qui varient d'un pays à l'autre. La conception de la méthodologie C4EE repose sur une expérimentation de 10 ans ayant permis de tester différentes pratiques.

L'approche renforce la motivation et permet aux jeunes de jouer un rôle actif afin qu'ils deviennent des acteurs du changement. Cette approche, à la fois individuelle et collective, favorise l'autonomisation des personnes participantes. Le caractère unique de la méthodologie réside dans l'analyse approfondie du marché du travail avant de décider de la voie à suivre.



Swisscontact
**FONDATION SUISSE POUR LA
COOPÉRATION TECHNIQUE**
39, Rue Abou Derr
Agdal - 10080 Rabat, Maroc

Financement

Le partenaire de financement principal est la fondation Ursula Zindel-Hilti. Ce projet fait partie du programme de développement de Swisscontact. La DDC (Direction du développement et de la coopération, Département fédéral des affaires étrangères [DFAE]) garantit une couverture des coûts de 30 % maximum pour l'ensemble du programme de développement.