

II. MANEJO INTEGRADO DEL OJO DE GALLO EN EL CULTIVO DEL CAFÉ

El ojo de gallo es una enfermedad producida por el hongo *Mycenia citricolor*, que ataca las ramas, hojas y frutos de la planta de café.

¿Dónde sobrevive el hongo causante del ojo de gallo?

- En hojas del estrato inferior de la planta y hojas sobre el suelo
- En cánceres sobre las ramas
- En ciertas plantas hospederas (dicotiledoneas)



¿Cuáles son las condiciones propicias para el desarrollo de la enfermedad?

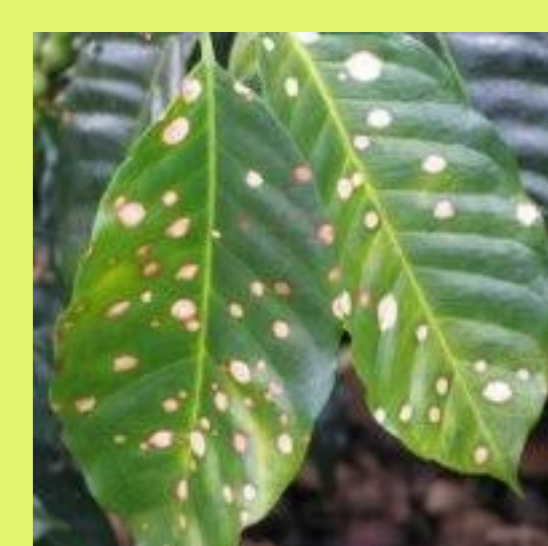
- Presencia de lluvias diarias.
- Presencia de nubosidad que disminuye la radiación solar y los rayos ultravioleta (UV) durante el día.
- Bancos de niebla que favorecen condiciones de alta humedad.



¿Cuáles son los SÍNTOMAS de la enfermedad?

Al inicio, se presentan **manchas circulares de color pardo oscuro**

en las hojas y frutos, tornándose a un color gris claro a medida que el hongo se va desarrollando.



¿CÓMO PUEDE CONTROLARSE ESTA ENFERMEDAD?

A través de **controles culturales y agronómicos como:**

- La regulación de sombra.
- Control de malezas.
- Deshijes.
- Recepas.
- Podas sanitarias en plantas muy afectadas.
- Habilitación de drenajes.
- Programa de fertilización o enmiendas.
- Utilización de distancias de siembra de acuerdo a las condiciones climáticas de cada región.

Control genético

Consiste en el uso de variedades con tolerancia a la enfermedad: Villa Sarchí, Caturra y Catuaí.

Caturra



Catuaí



Control químico

Consiste en usar fungicidas para controlar la enfermedad, para mayor efectividad debe aplicarse cuando la incidencia sea mayor del 10%.

RECOMENDACIONES GENERALES:

- Se recomienda hacer muestreos antes y después de las aplicaciones de productos ya sean preventivos o curativos.
- Hacer control de malezas en la finca para evitar hospederos del hongo causante de la enfermedad.
- En zonas con problemas de ojo de gallo se recomienda un control con fungicidas después de la poda, para disminuir la presión de la enfermedad.